

Bolagsstyrelsen

Emmaboda Elnät AB

Protokoll från styrelsesammanträde

Tid Enligt årsplaneringen skall möte hållas torsdag 2022-04-21 kl 13.15-16.00

Plats Konferensrum Emmaboda Energi, Industrigatan 5, Emmaboda

Föredragningslista

1. Mötets öppnande
2. Val av justeringsman
3. Föregående mötesprotokoll
4. Ekonomi
 - a. Årsrapporter för Elnät och Fjärrvärme (beslut)
5. Kontinuitetsplanering – vd:s ställföreträdare (beslut)
6. Informationspunkter
 - a. Personalenkät 2022
 - b. Vattensituationen
 - c. Upphandlingar
 - d. Information från respektive affärsområde och administration
7. Övriga frågor

Protokoll

1. Mötets öppnande

Deltagare vid styrelsemötet:

Bo Sunesson, ordförande
Annika Karlsson, vice ordförande

Stig-Ove Andersson, ledamot
Stefan Focic, ledamot
Christer Norrby, suppleant
Teija Karlsson, suppleant

Stefan Lundgren, vd
Staffan Ljungqvist, ekonomichef

2. Val av justeringsperson

Stefan Focic valdes till justeringsman.

3. Föregående mötesprotokoll

Inga kommentarer kring föregående protokoll.

4. Ekonomi

a) Årsrapport för Elnät

Ekonomichefen har skickat ut årsrapporten för Elnät vilken efter underskrifter skall skickas till Energimarknadsinspektionen, bilaga 1.

Beslut: att godkänna årsrapporten för Elnät

5. Kontinuitetsplanering – vd:s ställföreträdare

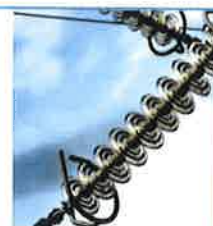
Ordförande föreslår att ta beslut att **inte** ta beslut om vVD. Detta med anledning av att styrelsen skall undersöka och samköra detta med övriga koncernbolag.

Beslut: att inte ta beslut om tillsättningen av en vVD

7. Övriga frågor

Stefan L redogjorde för Eon:s mail avseende höjda elnätsavgifter från 2022-07-01 enligt nedan. Förslag till beslut är att höja elnätstaxan med i genomsnitt 5,2% för både konsumenter och näringsidkare från 2022-07-01.

Övriga frågor



- Elnätstaxa – höjning från överliggande nät från 1 juli 2022
 - E.On höjer sin rörliga överföringskostnad med **47 %**
 - 3,4 öre → 5,0 öre per kWh
 - För oss motsvarar det en höjning av avgifterna till E.On med **12,8 %** från 1/7
 - För årets resultaträkning innebär det en kostnadsökning på **833 000 kr**
- Vi har ett resultatkrav från ägarna på 2 % av eget kapital
 - Budgeten är lagd utefter detta
 - Vi behöver alltså ta in 833 000 kr extra i år
 - Transiteringsintäkter 2021 enligt årsrapport till Ej: 30 174 000 kr, 53 % juli-dec
 - $833 / (0,53 * 30\ 174) \rightarrow$ behövs **höjning med 5,2 % från 1 juli**
 - Fördelning fast – rörligt ?

Beslut: att höja elnätstaxan med i genomsnitt 5,2% för både konsumenter och näringsidkare från 2022-07-01. Detta med anledning av höjda elnätstaxor från Eon på överliggande nät från samma tidpunkt.

Vid protokollet


Staffan Ljungqvist

Ordförande


Bo Sunesson

Justeras


Stefan Focic

2021 Årsrapport Elnät

Emmaboda Elnät AB

Förvaltningsberättelse

Förvaltningsberättelse: (*=obligatoriska uppgifter)

* Koncessionsnummer:

852BY

* Allmänt om verksamheten:

Spridningen av coronaviruset har inte påverkat utvecklingen av företagets verksamhet, ställning och resultat.

Emmaboda Elnät AB bedriver nätverksamhet med syfte att distribuera elenergi samt entreprenadverksamhet inom energisektorn.

* Väsentliga händelser under och efter räkenskapsåret:

Moderbolaget gjorde ett resultat på 0,4 MSEK vilket är 0,4 MSEK bättre än den lagda nollbudgeten.

* Egna aktier:

Inga innehav.

* Flerårsöversikt

Hänvisning sker till årsredovisningen.

* Resultatdisposition

Resultatet balanseras till sin helhet i ny räkning.

Byte av redovisningsprincip:

Inga förändringar har skett under räkenskapsåret.

Miljöinformation:

Förväntningar avseende den framtida utvecklingen::

Övriga upplysningar:

Materiella anläggningstillgångar

Tilläggsupplysningar för materiella anläggningstillgångar (tkr) (NO110-NO240 är obligatoriska uppgifter)		Ei-distributions-anläggningar och mätare	Ei-produktions-anläggningar	Byggnader och mark	Maskiner och andra tekniska anläggningar	Inventarier, verktyg och installation	Pågående nyanläggningar och förskott avseende materiella AT	Summa materiella anläggningstillgångar
Ingående anskaffningsvärde	NO110	97 692	634	2 110	0	5 326	0	105 762
Inköp	NO120	5 202	1 565	0	0	438	0	7 205
Försäljningar/utrangeringar	NO130	0	0	0	0	0	0	0
Omklassificeringar	NO140	0	0	0	0	0	0	0
Utgående anskaffningsvärden	NO150	102 894	2 199	2 110	0	5 764	0	112 967
Ingående avskrivningar	NO210	-50 187	-634	-496	0	-2 733	0	-54 050
Återförda avskrivningar på försäljningar/utrangeringar	NO220	0	0	0	0	0	0	0
Omklassificeringar	NO230	0	0	0	0	0	0	0
Årets avskrivningar	NO240	-2 539	-13	-60	0	-421	0	-3 033
Utgående ackumulerade avskrivningar	NO250	-52 726	-647	-556	0	-3 154	0	-57 083
Ingående uppskrivningar	NO310							0
Återförda uppskrivningar på försäljningar/utrangeringar	NO320							0
Omklassificeringar mm	NO330							0
Årets uppskrivningar	NO340							0
Årets avskrivningar på uppskrivet belopp	NO360							0
Utgående ackumulerade uppskrivningar/övervärden netto	NO370	0	0	0	0	0	0	0
Ingående nedskrivningar	NO410							0
Återförda nedskrivningar på försäljningar/utrangeringar	NO420							0
Återförd nedskrivning	NO430							0
Omklassificeringar	NO440							0
Årets nedskrivningar (anskaffningsvärde)	NO450							0
Utgående ackumulerade nedskrivningar (ansk.värde)	NO460	0	0	0	0	0	0	0
Redovisat värde	NO500	50 168	1 552	1 554	0	2 610	0	55 884

Eldistributionsanläggningar

Eldistributions- anläggningar (samtliga uppgifter är obligatoriska)		Mätare och styrutrustning	Ledningar inkl. kabelskåp	Ledningar - högspänning	Nätstationer och trans- formatörer	Mottagnings- och fördelnings- stationer anslutna i lokala nät	Övrigt	Summa
Ingående anskaffningsvärde	NO6001	4 296	22 203	41 875	16 051	13 267	0	97 692
Inköp	NO6011	0	1 476	2 684	1 042	0	0	5 202
Försäljningar/utrangeringar	NO6021	0	0	0	0	0	0	0
Omklassificeringar	NO6031	0	0	0	0	0	0	0
Utgående anskaffningsvärde	NO6041	4 296	23 679	44 559	17 093	13 267	0	102 894
Ingående avskrivningar	NO6051	-4 296	-9 126	-18 596	-8 776	-9 393	0	-50 187
Återförda avskrivningar på försäljningar/utrangeringar	NO6061	0	0	0	0	0	0	0
Omklassificeringar	NO6071	0	0	0	0	0	0	0
Årets avskrivningar	NO6081	0	-558	-1 103	-484	-394	0	-2 539
Utgående ackumulerade avskrivningar	NO6091	-4 296	-9 684	-19 699	-9 260	-9 787	0	-52 726
Utgående ackumulerade uppskrivningar/övervärden netto	NO6101	0	0	0	0	0	0	0
Utgående ackumulerade nedskrivningar (ansk. värde)	NO6111	0	0	0	0	0	0	0
Redovisat värde	NO6121	0	13 995	24 860	7 833	3 480	0	50 168

Elproduktionsanläggningar

Elproduktionsanläggningar (samtliga uppgifter är obligatoriska)		Elprod. anläggningar, uteslutande avsedda för att täcka närförluster	Mobila reservaggregat, avsedda för tillfälligt bruk vid elavbrott	Summa
Ingående anskaffningsvärde	NO7001	0	634	634
Inköp	NO7011	0	1 565	1 565
Försäljningar/utrangeringar	NO7021	0	0	0
Omklassificeringar	NO7031	0	0	0
Utgående anskaffningsvärde	NO7041	0	2 199	2 199
Ingående avskrivningar	NO7051	0	-634	-634
Återförda avskrivningar på försäljningar/utrangeringar	NO7061	0	0	0
Omklassificeringar	NO7071	0	0	0
Årets avskrivningar	NO7081	0	-13	-13
Utgående ackumulerade avskrivningar	NO7091	0	-647	-647
Utgående ackumulerade uppskrivningar/övervärden netto	NO7101	0	0	0
Utgående ackumulerade nedskrivningar (ansk. värde)	NO7111	0	0	0
Redovisat värde	NO7121	0	1 552	1 552

Not Resultaträkning

Specifikation till Resultaträkningen (samtliga uppgifter är obligatoriska)			
		2021	2020
Nettoomsättning (tkr)			
Transiteringsintäkter	RR7101	30 174	28 474
Anslutningsintäkter	RR7102	422	259
Engångsintäkter	RR7103	0	0
Återbetalning till kund av tidigare års nätavgifter	RR7111	0	0
Ersättning till kund för leveransavbrott	RR7112	0	0
Myndighetsavgifter	RR7113	211	214
Nettoomsättning	RR7110	30 807	28 947
Kostnader för transitering och inköp av kraft (tkr)			
		2021	2020
Transitering och inköp av kraft	RR7321	-10 770	-10 455
Återbetalning från överliggande nät avseende tidigare års nätavgifter	RR7322	0	0
Ersättning från överliggande nät avseende leveransavbrott	RR7323	0	0
Myndighetsavgifter	RR7324	-211	-214
Totalt kostnader för transitering och inköp av kraft	RR7320	-10 981	-10 669

Signatur:



Checksumma: FD-4B-87-5D

Resultaträkning

Resultaträkning (tkr) (samtliga uppgifter är obligatoriska)			2021	2020
Nettoomsättning		RR7110	30 807	28 947
Förändring av lager av produkter i arbete, färdiga varor och pågående arbete för annans räkning		RR71120	0	0
Aktiverat arbete för egen räkning		RR71140	0	0
Övriga rörelseintäkter	1	RR71150	0	0
Summa rörelseintäkter, lagerförändringar m.m.		RR71160	30 807	28 947
Totalt kostnader för transitering och inköp av kraft		RR7320	-10 981	-10 669
Råvaror och förnödenheter		RR73120	0	0
Övriga externa kostnader	3	RR73130	-6 100	-5 024
Personalkostnader	5	RR73140	-10 034	-8 994
Avskrivningar och nedskrivningar av materiella och immateriella anläggningstillgångar		RR73150	-3 033	-2 864
Nedskrivningar av omsättningstillgångar utöver normala nedskrivningar		RR73160	0	0
Övriga rörelsekostnader	2	RR73180	0	0
Summa rörelsekostnader		RR73190	-30 148	-27 551
Rörelseresultat		RR74000	659	1 396
Resultat från finansiella investeringar:				
Intäkter från andelar i koncernföretag	6	RR75110	0	0
Intäkter från andelar i intresseföretag	6	RR75120	0	0
Intäkter från övriga värdepapper och fordringar som är anläggningstillgångar (med särskild uppgift om intäkter från koncernföretag)		RR75130	0	0
Övriga ränteintäkter och liknande resultatposter	7	RR75140	0	0
Nedskrivningar av finansiella anläggningstillgångar och kortfristiga placeringar		RR75145	0	0
Räntekostnader och liknande resultatposter	8	RR75150	-309	-268
Summa finansiella poster		RR75000	-309	-268
Resultat efter finansiella poster		RR76000	350	1 128
Extraordinära intäkter		RR77110	0	0
Extraordinära kostnader		RR77120	0	0
Bokslutsdispositioner				
Erhållna koncernbidrag		TU7713332	0	0
Lämnade koncernbidrag		TU7713331	0	0
Förändring av periodiseringsfond		TU771313	0	0
Förändring av överavskrivningar		TU771323	-350	-1 128
Övriga bokslutsdispositioner		TU771343	0	0
Summa bokslutsdispositioner		TU771303	-350	-1 128
Resultat före skatt		RR77135	0	0
Skatt på årets resultat	9	RR77140	0	0
Övriga skatter		RR77150	0	0
Årets resultat		RR78000	0	0

Signatur:

BS.SIF

Checksumma: FD-4B-87-5D

Balansräkning Tillgångar

TILLGÅNGAR (tkr)		2021	2020
Tecknat men ej inbetalt kapital	BR71100	0	0
Immateriella anläggningstillgångar			
Balanserade utgifter för forskning- och utvecklingsarbeten och liknande arbeten	BR71211	0	0
Koncessioner, patent, licenser och varumärken	BR71212	0	0
Hysesrätter och liknande rättigheter	BR71213	0	0
Goodwill	BR71214	0	0
Förskott avseende immateriella anläggningstillgångar	BR71215	0	0
Summa immateriella anläggningstillgångar	BR71210	0	0
Materiella anläggningstillgångar			
Eldistributionsanläggningar och mätare	NO500ED	50 168	47 505
Elproduktionsanläggningar	NO500EP	1 552	0
Byggnader och mark	NO500	1 554	1 614
Inventarier, verktyg och installation	NO5002	2 610	2 593
Maskiner och andra tekniska anläggningar	NO5001	0	0
Pågående nyanläggningar och förskott avseende materiella anläggningstillgångar	NO5003	0	0
Summa materiella anläggningstillgångar	BR71220	55 884	51 712
Finansiella anläggningstillgångar			
Andelar i koncernföretag	BR71231	10 003	10 003
Fordringar hos koncernföretag	BR71232	0	0
Andelar i intresseföretag	BR71233	0	0
Fordringar hos intresseföretag	BR71234	0	0
Andra långfristiga värdepappersinnehav	BR71235	0	0
Lån till delägare eller närstående	BR71236	0	0
Andra långfristiga fordringar	BR71237	0	0
Summa finansiella anläggningstillgångar	BR71230	10 003	10 003
Summa anläggningstillgångar	BR71200	65 887	61 715
Varulager m.m			
Råvaror och förnödenheter	BR71311	1 427	715
Varor under tillverkning	BR71312	0	0
Färdiga varor och handelsvaror	BR71313	0	0
Övriga lagertillgångar	BR71316	0	0
Pågående arbete för annans räkning	BR71314	0	0
Förskott till leverantörer	BR71315	0	0
Summa varulager m.m.	BR71310	1 427	715
Kortfristiga fordringar			
Kundfordringar	BR71321	0	0
Fordringar hos koncernföretag	BR71322	8 497	14 273
Fordringar hos intresseföretag	BR71323	0	0
Övriga fordringar	BR71324	2 097	2 341
Upparbetad men ej fakturerad intäkt	BR71327	0	0
Förutbetalda kostnader och upplupna intäkter	10 BR71325	704	83
Summa kortfristiga fordringar	BR71320	11 298	16 697
Kortfristiga placeringar			
Andelar i koncernföretag	BR71331	0	0
Övriga kortfristiga placeringar	BR71333	0	0
Summa kortfristiga placeringar	BR71330	0	0
Kassa och bank			
Kassa och bank	BR71340	0	0
Redovisningsmedel	BR71341	0	0
Summa kassa och bank	BR71342	0	0
Summa omsättningstillgångar	BR71300	12 725	17 412
SUMMA TILLGÅNGAR	BR71000	78 612	79 127

Signatur: 

Checksumma: FD-4B-87-5D

Balansräkning EK och Skulder

EGET KAPITAL OCH SKULDER (tkr) (samtliga uppgifter är obligatoriska)			2021	2020
Bundet eget kapital				
Aktiekapital		BR72111	10 000	10 000
Ej registrerat aktiekapital		BR721111	0	0
Uppskrivningsfond		BR72113	0	0
Reservfond		BR72115	134	134
Andra fonder		BR72114	0	0
Inbetalda insatser och emissionsinsatser (endast för ek. för.)		BR72116	0	0
Summa bundet eget kapital	11	BR72110	10 134	10 134
Fritt eget kapital				
Överkursfond		BR72112	0	0
Balanserat resultat		BR72121	0	0
Årets resultat		RR78000	0	0
Summa fritt eget kapital	11	BR72120	0	0
Eget kapital		BR72100	10 134	10 134
Obeskattade reserver		BR72200	27 240	26 890
Avsättningar				
Avsättningar för pensioner och liknande förpliktelser		BR72311	0	0
Avsättningar till skatter		BR72312	0	0
Övriga avsättningar		BR72313	0	0
Summa avsättningar		BR72300	0	0
Långfristiga skulder				
Obligationslån		BR72411	0	0
Checkräkningskredit		BR72410	0	0
Skulder till kreditinstitut		BR72412	27 533	28 533
Skulder till koncernföretag		BR72413	0	0
Skulder till intresseföretag		BR72414	0	0
Övriga skulder		BR72415	0	0
Summa långfristiga skulder	12	BR72400	27 533	28 533
Kortfristiga skulder				
Checkräkningskredit		BR72510	0	0
Skulder till kreditinstitut		BR72511	1 000	1 000
Förskott från kunder		BR72512	0	0
Pågående arbete för annans räkning		BR72521	0	0
Fakturerad men ej upparbetad intäkt		BR72522	0	0
Leverantörsskulder		BR72513	2 121	1 974
Växelskulder		BR72514	0	0
Skulder till koncernföretag		BR72515	0	0
Skulder till intresseföretag		BR72516	0	0
Skatteskulder		BR72517	0	0
Övriga kortfristiga skulder		BR72518	8 099	8 153
Upplupna kostnader och förutbetalda intäkter	13	BR72519	2 485	2 443
Summa kortfristiga skulder		BR72500	13 705	13 570
SUMMA EGET KAPITAL OCH SKULDER		BR72000	78 612	79 127
POSTER INOM LINJEN				
Ställda säkerheter och ansvarsförbindelser:				
Panter och därmed jämförliga säkerheter som har ställts för egna skulder och avsättningar, varje slag för sig		BR72625	0	0
Övriga ställda panter och därmed jämförliga säkerheter, varje slag för sig		BR72609	0	0
Ansvarsförbindelser		BR72620	0	0
Övriga ansvarsförbindelser		BR72621	0	0
Beräkning av sysselsatt kapital:				
SUMMA TILLGÅNGAR		BR71000	78 612	79 127
- Justerade skulder		BR75200	-47 067	-47 857
+ Räntebärande skulder		BR75300	28 533	29 533
= SYSSELSATT KAPITAL		BR75000	60 078	60 803

Signatur: 

Checksumma: FD-4B-87-5D

Kassaflödesanalys

Är kassaflödesanalys ej tillämplig för företaget, sätt kryss i rutan till höger.			
		2021	2020
Kassaflödesanalys (tkr)			
Den löpande verksamheten			
Resultat efter finansiella poster	RR76000	350	1 128
Justeringar för poster som inte ingår i kassaflödet, m.m.	KF112	3 033	2 864
	KF1	3 383	3 992
Betald inkomstskatt	KF113	0	0
Kassaflöde från den löpande verksamheten före förändringar av rörelsekapital	KF110	3 383	3 992
Kassaflöde från förändringar i rörelsekapital:			
Ökning (-)/Minskning (+) av varulager	KF121	-712	-159
Ökning (-)/Minskning (+) av rörelsefordringar	KF122	5 399	3 058
Ökning (+)/Minskning (-) av rörelseskulder	KF123	135	-3 276
Kassaflöde från den löpande verksamheten	KF120	8 205	3 615
Investeringsverksamheten			
Lämnade kapitaltillskott	KF131	0	0
Lämnade koncernbidrag	KF1311	0	0
Förvärv av aktier i dotterföretag	KF132	0	0
Avyttring av aktier i dotterföretag	KF1321	0	0
Förvärv av rörelse/inkräm	KF133	0	0
Avyttring av rörelse/inkräm	KF134	0	0
Förvärv av immateriella anläggningstillgångar	KF135	0	0
Avyttring av immateriella anläggningstillgångar	KF136	0	0
Förvärv av materiella anläggningstillgångar	KF137	-7 205	-2 615
Avyttring av materiella anläggningstillgångar	KF138	0	0
Förvärv av finansiella tillgångar	KF139	0	0
Avyttring av finansiella tillgångar	KF1391	0	0
Kassaflöde från investeringsverksamheten	KF130	-7 205	-2 615
Finansieringsverksamheten			
Nyemission	KF141	0	0
Erhållna aktieägartillskott	KF142	0	0
Utbetald utdelning	KF145	0	0
Erhållna koncernbidrag	KF146	0	0
Lämnade koncernbidrag	KF147	0	0
Upptagna lån	KF143	0	0
Amortering av lån	KF144	-1 000	-1 000
Förändring av checkräkningskredit	KF148	0	0
Kassaflöde från finansieringsverksamheten	KF140	-1 000	-1 000
Årets kassaflöde			
KF150	0	0	
Likvida medel vid årets början	KF160	0	0
Kursdifferens i likvida medel	KF170	0	0
Likvida medel vid årets slut	KF180	0	0
Specifikation av poster som inte ingår i kassaflödet:			
Av- och nedskrivningar av tillgångar	KF210	3 033	2 864
Realisationsresultat vid avyttring av anläggningstillgångar	KF220	0	0
Avsättningar till pensioner	KF230	0	0
Övriga avsättningar	KF240	0	0
Orealiserade valutakursdifferenser	KF250	0	0
Andra ej likviditetspåverkande poster	KF260	0	0
Summa poster som inte ingår i kassaflödet	KF200	3 033	2 864

Signatur: 

Checksumma: FD-4B-87-5D

Särskild rapport ekonomiska data

Särskild Rapport - ekonomisk information (samtliga uppgifter är obligatoriska)		2021	2020	2019	2018	2017
Intäkter (tkr)						
Intäkter från abonnemang i inmatningspunkt	TN620100	0	0	0	0	0
Intäkter från abonnemang i gränspunkt	TN620101	0	0	0	0	0
Intäkter från högspänningsabonnemang i uttagspunkt	TN620200	12 089	11 560	13 033	12 753	12 593
Intäkter från lågspänningsabonnemang i uttagspunkt	TN620300	18 085	16 914	17 927	17 394	16 961
Summa transiteringsintäkter	TN620	30 174	28 474	30 960	30 147	29 554
Kostnader (tkr)						
Kostnader för anslutning till överliggande och angränsande nät	TN630150	0	0	0	0	0
Kostnader för abonnemang till överliggande och angränsade nät	TN630100	-9 570	-9 570	-12 168	-11 078	-9 832
Kostnader för inköpt energi för att täcka nätförluster	TN630450	-1 059	-862	-1 002	-962	-865
Kostnader för egenproducerad energi för att täcka nätförluster	TN630451	0	0	0	0	0
Ersättning till innehavare av produktionsanläggning för inmatning av el	TN630500	-141	-23	-49	-33	-26
Summa transitering och inköp av kraft	TN630	-10 770	-10 455	-13 219	-12 073	-10 723
Kostnader för drift och beredskap inkl. sociala avgifter	TN6302001	-5 557	-5 103	-5 461	-5 201	-5 049
Kostnader för förebyggande underhåll	TN6302501	-1 131	-924	-974	-928	-901
Kostnader för mätning och rapportering	TN6303002	-1 021	-972	-953	-908	-882

Särskild rapport

Särskild Rapport - nätkoncession för område inklusive ingående linjekoncessioner (samtliga uppgifter är obligatoriska)		2021	2020	2019	2018	2017
	Anläggningar					
1.1	Ledningslängd lågspänning - oisolerad luftledning (km)	TN610103	0	0	0	0
	Ledningslängd lågspänning - isolerad luftledning (km)	TN610104	11	13	23	34
	Ledningslängd lågspänning - jordkabel (km)	TN610102	277	284	266	256
1.2	Ledningslängd högspänning - oisolerad luftledning (km)	TN610203	17	17	18	18
	Ledningslängd högspänning - isolerad luftledning (km)	TN610204	10	10	17	10
	Ledningslängd högspänning - jordkabel (km)	TN610202	158	157	152	148
	Total ledningslängd luftledning och jordkabel (beräkning)		473	481	476	466
1.3	Nätstationer inom området (antal)	TN610301	139	138	142	143
	Totalt installerad transformatoreffekt i nätstationerna (MVA)	TN610302	38	38	38	35
	Meter ledning per nätstation (beräkning)		3 403	3 486	3 352	3 259
	Nätabonnemang					
1.4	Totalt antal abonnemang för inmatning från produktionsanläggning (antal)	TN610400	49	29	20	1
1.5	Varav abonnemang för småskalig produktion lågspänning (antal)	TN610502	49	29	20	0
	Varav abonnemang för småskalig produktion högspänning (antal)	TN610501	0	0	0	0
1.6	Abonnemang i gränspunkt (antal)	TN610600	1	1	1	1
1.7	Högspänningsabonnemang i uttagspunkt (antal)	TN610700	10	10	10	10
1.8	Lågspänningsabonnemang i uttagspunkt (antal)	TN610800	3 159	3 152	3 140	3 141
	Totalt antal abonnemang i uttagspunkt		3 169	3 162	3 150	3 151
	Total ledningslängd (meter) per abonnemang (beräkning)		149	152	151	148
	Överföring					
1.10	Nätets sammanlagda abonnerade effekt (MW) - överliggande och angränsande nät	TN611001	28.00	28.00	28.00	28.00
1.11	Sammanlagd maximal inmatad effekt (MW) till redovisningsenheten	TN611100	28.00	28.00	28.00	28.00
1.13	Totalsumma inmatad energi till redovisningsenheten (MWh)	TN6113010	113 377	107 984	112 158	114 964
	Varav inmatad energi från elproduktionsanläggningar anslutna till redovisningsenheten (MWh)	TN611201	234	233	84	0
1.12	Varav inmatad energi från småskaliga elproduktionsanläggningar till redovisningsenheten (MWh)	TN611200	234	233	84	63
	Varav inmatad energi från mikroproduktionsanläggningar till redovisningsenheten (MWh)	TN611300	0	0	0	0
1.14	Utmatad energi till slutkund - lågspänning (MWh)	TN611303	42 794	40 137	40 749	42 496
	Utmatad energi till slutkund - högspänning (MWh)	TN611304	67 966	65 486	68 596	69 899
	Utmatad energi i gränspunkt (MWh)	TN611305	0	0	0	0
1.15	Årets nätförlust (MWh)	TN611403	2 617	2 361	2 813	2 569
1.15.1	Under året producerad energi för att täcka nätförluster (MWh)	TN611402	0	0	0	0
	Förbrukning per lågspänningsabonnent (kWh) (beräkning)		13 547	12 734	12 977	13 529
4	Nyckeltal					
4.1	Antal abonnenter med avbrott 12 - 24 timmar	TN641401	0	0	0	0
4.2	Antal abonnenter med avbrott längre än 24 timmar	TN641402	0	0	0	0
4.3	Antal ersatta abonnenter med avbrott 12 - 24 timmar	TN641411	0	0	0	0
4.4	Antal ersatta abonnenter med avbrott längre än 24 timmar	TN641412	0	0	0	0
4.5	Medellastfaktor	TN641413	0.7830	0.7711	0.7691	0.7699
4.6	Utnyttjningsgrad	TN641414	0.6376	0.6645		

Redovisnings- och värderings- principer

Tilläggsupplysningar (*=obligatoriska uppgifter)
<p>* Redovisnings- och värderingsprinciper:</p> <p>Emmaboda Elnät AB med organisationsnummer 556459-9271 är ett aktiebolag registrerat i Sverige med säte i Kalmar län, Emmaboda kommun. Adressen till huvudkontoret är Industrigatan 5, 361 31 Emmaboda. Emmaboda Elnät AB bedriver nätverksamhet med syfte att distribuera elenergi samt entreprenadverksamhet inom energisektorn.</p> <p>Företaget tillämpar Årsredovisningslagen (1995:1554) och Bokföringsnämndens allmänna råd BFNAR 2012:1 Årsredovisning och koncernredovisning ("K3"), principerna är oförändrade jämfört med föregående år.</p> <p>Intäkter</p> <p>Intäkter redovisas till det verkliga värdet av den ersättning som erhållits eller kommer att erhållas, med avdrag för mervärdesskatt, rabatter, returer och liknande avdrag.</p> <p>Leasingavtal</p> <p>Ett finansiellt leasingavtal är ett avtal enligt vilket de ekonomiska risker och fördelar som förknippas med ägandet av en tillgång i allt väsentligt överförs från leasinggivaren till leasetagaren. Övriga leasingavtal klassificeras som operationella leasingavtal. Samtliga leasingavtal redovisas enligt reglerna för operationell leasing.</p> <p>Leasingavgifter vid operationell leasingavtal kostnadsförs linjärt över leasingperioden, såvida inte ett annat systematiskt sätt bättre återspeglar användarens ekonomiska nytta över tiden.</p> <p>Summan av leasingavgifter för koncernen under året har uppgått till 75 106 kronor och inom ett år till 75 106 kronor och efter fem år 0 kronor.</p> <p>Inkomstskatter</p> <p>Skattekostnaden utgörs av summan av aktuell skatt och uppskjuten skatt.</p> <p>Aktuell skatt</p> <p>Aktuell skatt beräknas på det skattepliktiga resultatet för perioden. Skattepliktigt resultat skiljer sig från det redovisade resultatet i resultaträkningen då det har justerats för ej skattepliktiga intäkter och ej avdragsgilla kostnader samt för intäkter och kostnader som är skattepliktiga eller avdragsgilla i andra perioder.</p> <p>Avsättningar</p> <p>Avsättningar redovisas när koncernen har ett befintligt åtagande som är hänförligt till en inträffad händelse och som troligt kommer att resultera i ett utflöde av resurser som kan uppskattas på ett tillförlitligt sätt</p>
<p>* Avskrivningsprinciper:</p>

Signatur: 

Checksumma: FD-4B-87-5D

Redovisnings- och värderings- principer

Tilläggsupplysningar (*=obligatoriska uppgifter)
<p>Materiella anläggningstillgångar</p> <p>Materiella anläggningstillgångar redovisas till anskaffningsvärde efter avdrag för ackumulerade avskrivningar och eventuella nedskrivningar.</p> <p>För tillgångar som delats upp i komponenter räknas utgifter för utbyte av sådan komponent in i tillgångens redovisade värde. Motsvarande gäller för tillkommande nya komponenter. För tillgångar som har delats upp i komponenter räknas tillkommande utgifter som är väsentliga in i tillgångens redovisade värde när det är sannolikt att framtida ekonomiska fördelar som är förknippade med posten kommer att tillfalla koncernen, och att anskaffningsvärdet för densamma kan mätas på ett tillförlitligt sätt. Alla övriga kostnader för reparationer och underhåll samt tillkommande utgifter redovisas i resultaträkningen i den period då de uppkommer.</p> <p>Då skillnaden i förbrukningen av en materiell anläggningstillgångs betydande komponenter bedöms vara väsentlig, delas tillgången upp på dessa komponenter.</p> <p>Avskrivningar på materiella anläggningstillgångar kostnadsförs så att tillgångens anskaffningsvärde, eventuellt minskat med beräknat restvärde vid nyttjandeperiodens slut, skrivs av linjärt över dess bedömda nyttjandeperiod. Om en tillgång har delats upp på olika komponenter skrivs respektive komponent av separat över dess nyttjandeperiod. Avskrivning påbörjas när den materiella anläggningstillgången kan tas i bruk. Materiella anläggningstillgångars nyttjandeperioder uppskattas till:</p> <p>Byggnader:</p> <p>Stomme/stomkomponenter 30 - 100 år</p> <p>Fasad 10 - 40 år</p> <p>Yttertak 10 - 40 år</p> <p>Fönster 10 - 40 år</p> <p>EI/VVS 10 - 40 år</p> <p>Övrigt 10 - 50 år</p> <p>Markanläggningar 20 år</p> <p>Maskiner och andra tekniska anläggningar:</p> <p>Inventarier, verktyg och installationer 5 - 40 år</p> <p>Bilar och arbetsmaskiner 5 - 10 år</p>
<p>* Beskrivning av de principer som använts för att till nätverksamheten fördela intäkter och kostnader samt tillgångar och skulder mm.:</p> <p>Principer för fördelning mellan rörelsegränarna är att varje rörelsegren särredovisas med ett för den rörelsegrenen eget objektnummer. I balansräkningen redovisas enbart nätverksamheten.</p> <p>Fakturerad försäljning omfattar nätverksamheten. Intäkter när inkomsten kan beräknas på ett tillförlitligt sätt och när huvudsakligen alla risker och rättigheter som är förknippade med ägandet övergått till köparen, vilket normalt inträffar i samband med leverans.</p> <p>Avsättningar redovisas när koncernen har ett befintligt åtagande som är hänförligt till en inträffad händelse och som troligt kommer att resultera i ett utflöde av resurser som kan uppskattas på ett tillförlitligt sätt.</p> <p>Varulager värderas till det lägsta av anskaffningsvärdet och nettoförsäljningsvärdet på balansdagen. Anskaffningsvärdet beräknas genom tillämpning av först-in-först-ut-metoden (FIFU). Nettoförsäljningsvärde är försäljningsvärdet efter avdrag för beräknade kostnader som direkt kan hänföras till försäljningstransaktionen.</p> <p>Fordringar är redovisade till det belopp varmed de beräknas inflyta.</p> <p>Övriga tillgångar och skulder har upptagits till anskaffningsvärde där inget annat anges.</p>
<p>* Beskrivning av de principer som använts för intern prissättning av varor och tjänster som berör nätverksamheten, mellan såväl koncernbolag som rörelsegränar:</p> <p>Den princip som använts vid internprissättning mellan de olika rörelsegränarna liksom mellan olika koncernbolag är självkostnadsprincipen, dvs att internpriset är våra lönekostnader inklusive PO-tillägg.</p>
<p>* Beskrivning av de metoder som använts för gränsdragning mellan underhållskostnader och investeringar:</p> <p>Princip för gränsdragning mellan investering och underhåll följer Svensk Elverksföreningen rapport från 1996 "Anläggningsregister - Gränsdragning mellan underhåll och investering avseende elektriska anläggningar.</p>

Signatur: 

Checksumma: FD-4B-87-5D

Redovisnings- och värderings- principer

Tilläggsupplysningar (*=obligatoriska uppgifter)
Särskilda händelser angående leveranssäkerhet (se Föreskriften under Särskild rapport):
Inget att notera.
Övriga upplysningar:
Inget att notera.

Not - Leasing

Leasing		
Beskrivning av väsentliga leasingavtal av materiella anläggningstillgångar som leasingtagaren har ingått.		
Redovisat värde per balansdagen för varje tillgångsslag (tKr)		2021
Specificera:		
	TUL201	
	TUL202	
	TUL203	
	TUL204	
	TUL205	
Totalt		0
Variabla avgifter som ingår i periodens resultat (tKr)		
Specificera:		2021
	TUL302	
	TUL303	
	TUL304	
	TUL305	
	TUL306	
Totalt		0

Signatur: BS. SIF

2022-04-14 08:49

Checksumma: FD-4B-87-5D

16 / 23

Tilläggsupplysningar 1-3

Noter till resultaträkning			
1. Övriga rörelseintäkter (tkr)		2021	2020
Specificera:			
	TU711513		
	TU711523		
	TU711533		
	TU711543		
Totalt		0	0
2. Övriga rörelsekostnader (tkr)		2021	2020
Specificera:			
	TU731343		
	TU731353		
	TU731363		
	TU731373		
Totalt		0	0
3. Övriga externa kostnader (tkr)		2021	2020
Specificera:			
Reparation och underhåll	TU731383	-3 086	
Köpta tjänster	TU731384	-3 014	
	TU731385		
	TU731386		
Totalt		-6 100	-5 024

Tilläggsupplysningar 4-7

Noter till resultaträkning			
4. Medelantal anställda		2021	2020
Män	TU731413	10	9
Kvinnor	TU731423	2	2
Totalt	TU731403	12	11
5. Löner, andra ersättningar och sociala kostnader (tkr)		2021	2020
Styrelse och VD	TU731443	-578	-544
Övriga anställda	TU731453	-6 279	-5 850
Totalt	TU731463	-6 857	-6 394
Sociala kostnader	TU731473	-2 583	-2 196
varav pensionskostnad	TU731483	-550	-560
varav pensionskostnad för styrelse och VD	TU731493	0	0
Totalt löner och sociala kostnader	TU731433	-9 440	-8 590
6. Resultat från andelar i koncernföretag och/eller intresseföretag (tkr)		2021	2020
Utdelning	TU751113	0	0
Realisationsresultat vid avyttring av andelar	TU751123	0	0
Nedskrivningar	TU751133	0	0
Återförda nedskrivningar	TU751143	0	0
Övrigt	TU751153	0	0
Totalt	TU751103	0	0
7. Ränteintäkter och liknande intäkter (tkr)		2021	2020
Ränteintäkter från koncernföretag	TU751413	0	0
Övriga ränteintäkter	TU751423	0	0
Övrigt	TU751433	0	0
Totalt	TU771403	0	0

Signatur:



Checksumma: FD-4B-87-5D

Tilläggsupplysningar 8-10

Noter till resultaträkning			
8. Räntekostnader och liknande kostnader (tkr)		2021	2020
Räntekostnader till koncernföretag	TU751513	0	0
Övriga räntekostnader	TU751523	-309	-268
Övrigt	TU751533	0	0
Totalt	TU751103	-309	-268
9. Skatt på årets resultat (tkr)		2021	2020
Aktuell skatt för året	TU771413	0	0
Upplösning av avsättning för skatter	TU771423	0	0
Uppskjuten skatt	TU771433	0	0
Övrigt	TU771443	0	0
Totalt	TU771403	0	0
Noter till balansräkning			
10. Förutbetalda kostnader och upplupna intäkter (tkr)		2021	2020
Upplupna intäkter nätavgifter / fjärrvärmeförsäljning	TU713263	0	0
Övriga interimsposter	TU713293	704	83
Totalt	TU713253	704	83

Signatur:

BS. SIF

Checksumma: FD-4B-87-5D

Tilläggsupplysningar 11

Noter till balansräkning								
11. Förändring av eget kapital (tkr) (obligatorisk uppgift)	Aktiekapital	Uppskrivningsfond	Andra fonder	Inbetalda insatser och emissionsinsatser (ek. för)	Överkursfond	Balanserat resultat	Årets resultat	Totalt eget kapital
Belopp vid årets ingång	10 000	0	134	0	0	0	0	10 134
Resultatdisposition enligt bolagsstämman:								
Utdelning						0		0
Balanseras i ny räkning					0	0	0	
Fondemission	0	0	0			0		
Nyemission	0				0			0
Avskrivn. resp. försäljn. av uppskriven tillgång		0				0		
Årets resultat							0	0
Medlemsinsatser (ek. för.)								
Förlagsinsatser (ek. för.)								
Övrigt								0
Belopp vid periodens utgång	10 000	0	134	0	0	0	0	10 134

Signatur:

BS. SIF

Checksumma: FD-4B-87-5D



Tilläggsupplysningar 12-13

Noter till balansräkning			
12. Långfristiga skulder (tkr)		2021	2020
Förfallotidpunkt, 1-5 år från balansdagen	TU724163	4 000	4 000
Förfallotidpunkt, senare än fem år från balansdagen	TU724173	23 533	24 533
Totalt	TU724153	27 533	28 533
13. Upplupna kostnader och förutbetalda intäkter (tkr)		2021	2020
Förutbetalda intäkter nätavgifter	TU725194	0	0
Övriga interimsposter	TU7251963	2 485	2 443
Totalt	TU725193	2 485	2 443

Tilläggsupplysningar 14-16

Noter till resultat- eller balansräkning			
14. Övriga upplysningar		2021	2020
Specificera:			
	TU727013		
	TU727023		
	TU727033		
	TU727043		
Totalt		0	0
15. Övriga upplysningar		2021	2020
Specificera:			
	TU727053		
	TU727063		
	TU727073		
	TU727083		
Totalt		0	0
16. Övriga upplysningar		2021	2020
Specificera:			
	TU7270013		
	TU7270023		
	TU7270033		
	TU7270043		
Totalt		0	0

Underskrifter

Revisorshänvisning (Obligatorisk uppgift)	
Mitt revisorsintyg beträffande denna årsrapport har avgivits 2021-04-22	
Viktoria Ahlström Auktoriserad revisor	
Underskrifter Styrelse (Obligatorisk uppgift)	Underskrifter Styrelse (Obligatorisk uppgift)
 Bo Sunesson Styrelseordförande	Stefan Lundgren Verkställande direktör
Stig-Ove Andersson	Stefan Focic 
Teija Karlsson Ersättare för ledamot	Annika Karlsson

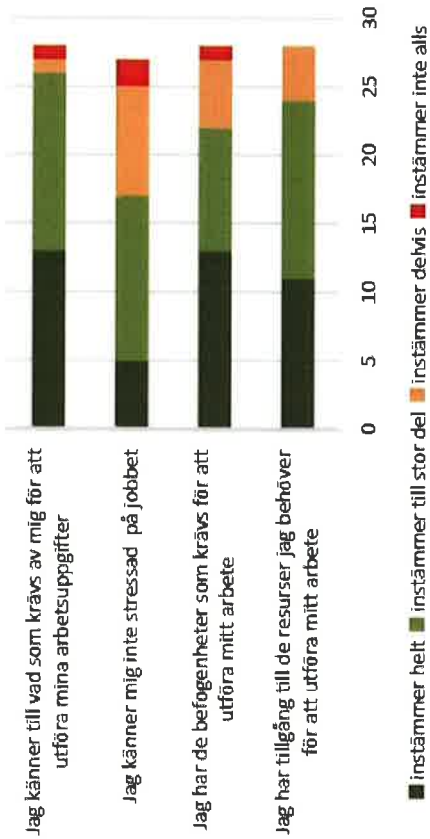
Signatur: 

2022-04-14 08:49

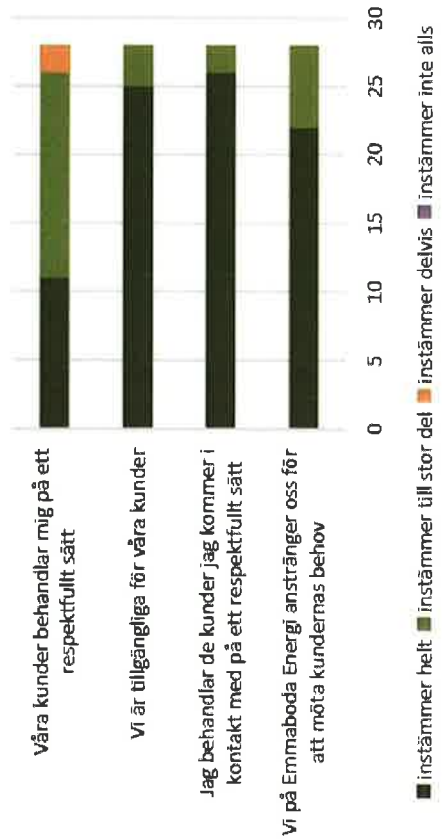
Checksumma: FD-4B-87-5D

23 / 23

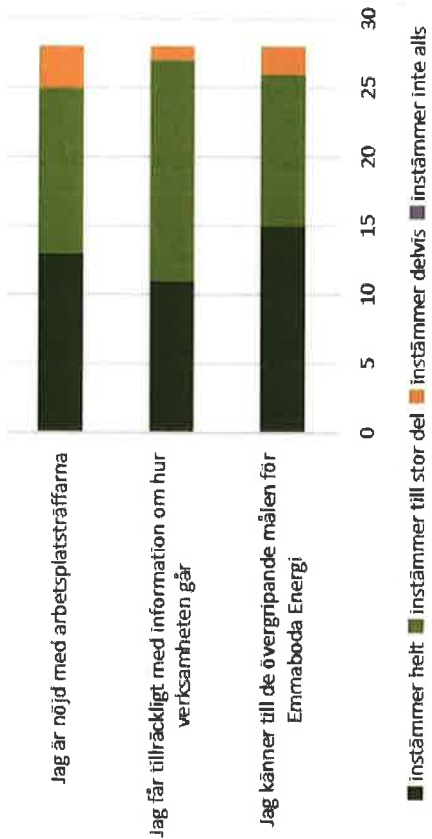
Krav, resurser och befogenheter



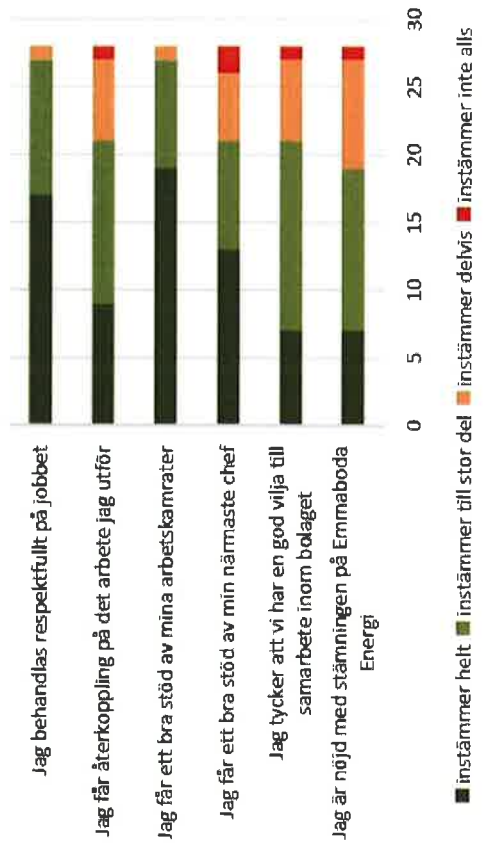
Kunder



Information

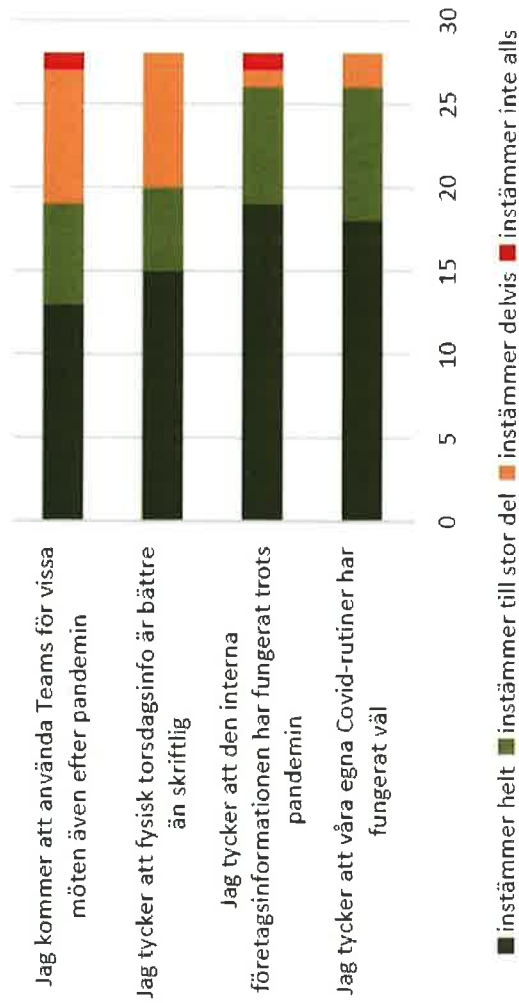


Socialt samspel



BS. SIF

Pandemi-relaterat



Jag har haft utvecklingsamtal med min chef under de senaste 12 månaderna



BS. S.F

Trend 2016 – 2019 - 2022

